

Alamar. ahora sí

Memoria de calidades.



metrovacesa.
ahora sí



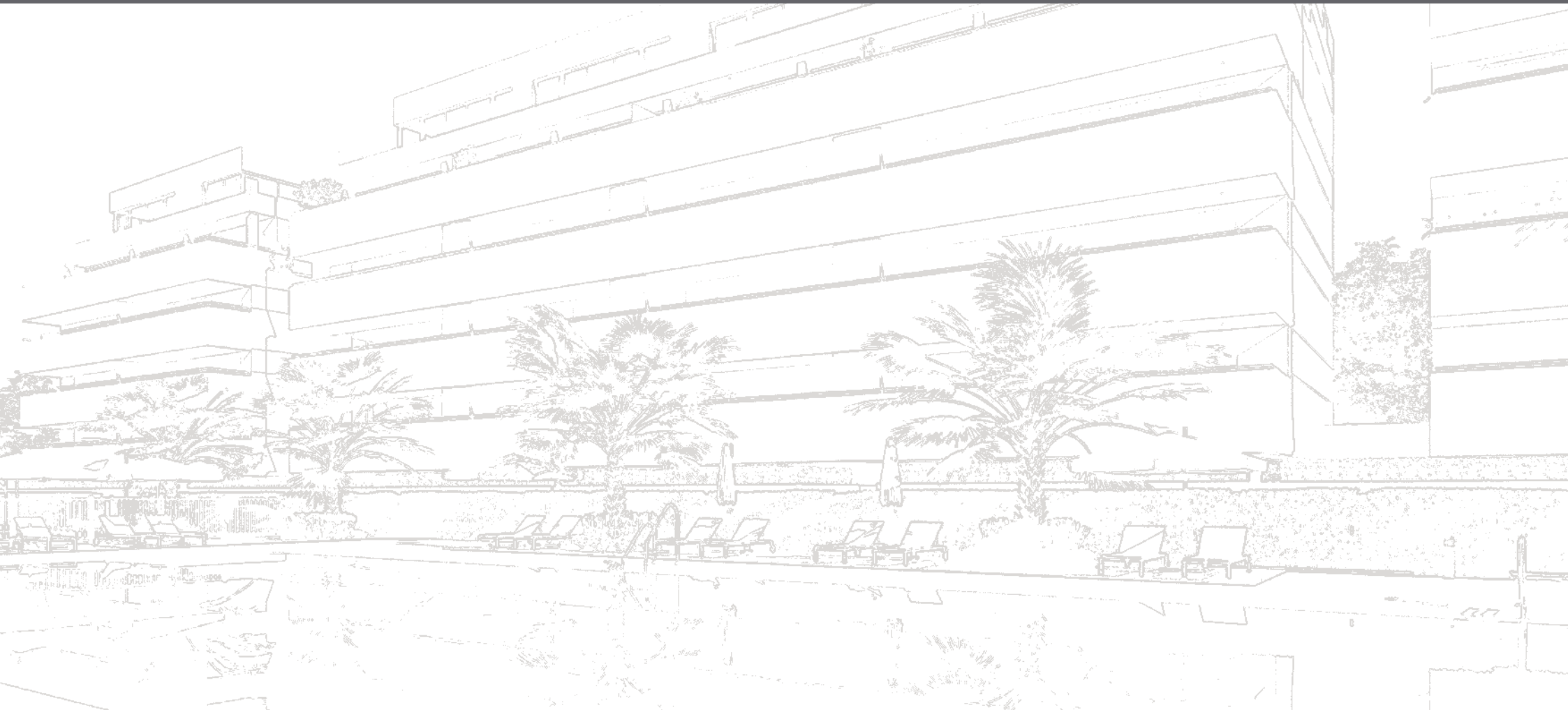
metrovacesa.
ahora sí



Calidades y confort

La calidad de los materiales elegidos, unida a los diseños representativos que trabajamos, generan viviendas únicas.

Colaboramos con los mejores arquitectos e interioristas para que disfrutes de un hogar que realmente cambie tu vida.





Índice

- | | | | |
|-----------------------------------|--------------------------------------|---|-----------------------------------|
| 1 Cimentación y estructura | 6 Medianeras y tabiquería | 11 Falsos techos y pintura | 16 Garaje comunitario |
| 2 Fachada | 7 Pavimentos y revestimientos | 12 Instalaciones de electricidad, T.V. y telefonía | 17 Calificación energética |
| 3 Cubierta | 8 Baños | 13 Calefacción, y climatización | |
| 4 Carpintería exterior | 9 Agua caliente sanitaria | 14 Sistema de ventilación y extracción | |
| 5 Carpintería interior | 10 Cocina | 15 Acceso y zonas comunes | |

1 Cimentación y estructura

Tanto la cimentación como la estructura se realizara con hormigón armado, cumpliendo la normativa existente.

2 Fachada

Los cerramientos exteriores de vivienda se realizarán con citara de ladrillo con revestimiento continuo de mortero con pintura de exterior, aislamiento de cámara con poliuretano proyectado y trasdosado interior mediante tabiquería seca con aislamiento.

3 Cubiertas

Cubiertas técnicas, que albergan las unidades exteriores de las instalaciones, están terminadas como cubiertas planas no transitables con aislamiento térmico y protección con grava. Estarán separadas convenientemente de las viviendas además de aisladas acústicamente.

4 Carpintería exterior

Ventanas y puertas exteriores (correderas u oscilobatientes según caso) con perfilera de aluminio con rotura de puente térmico acabado lacado en color gris oscuro, con doble acristalamiento con aislamiento térmico y acústico según CTE.





5 Carpintería interior

Acceso a la vivienda mediante **puerta blindada con cerradura de seguridad** acabada con panelado lacado a juego con la carpintería interior.

Puertas de paso **lacadas en blanco**, con condena en baños y dormitorio principal. Herrajes cromados de primera calidad.

Armarios **modulares de puertas abatibles lacadas a juego** con el resto de carpintería, **fornado interior**, incluso **balda maletero** y barra de colgar.

6 Medianeras y tabiquería

Las paredes medianeras entre las distintas viviendas y entre viviendas y zonas comunes, se ejecutarán con **ladrillo fonoabsorbente trasdosado** por ambas caras, con **tabiquería seca** y aislamiento.

La divisiones en el interior de viviendas se resuelve mediante **tabiquería seca** con **doble placa de cartón-yeso**, por ambos lados, y aislamiento en su interior.

Un adecuado confort
térmico y acústico.

Armarios modulares
de puertas abatibles
fornado interior incluso
maletero

Imágenes orientativas y no reales



Imágenes orientativas y no reales



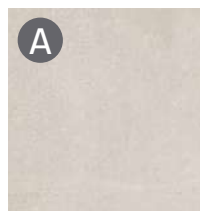
7 Pavimentos y revestimientos

Salón, cocina, baño y dormitorios:

Se propone la utilización de Gres porcelánico rectificado en todo el interior de la vivienda.

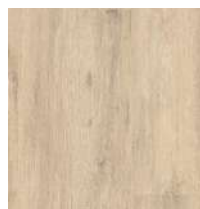
Terrazas:

Utilización de Gres porcelánico rectificado en terrazas y solariums (Clase de resbaladizidad: antideslizante)



Solería salón, baños, cocina, dormitorios y terrazas **PORCELANOSA** Grupo

Bottega Caliza
80 cm x 80 cm
Gres Porcelánico



Solería opcional interior vivienda, excepto baños



Tarima laminada AC4
Naturdec Roble Lake
129,2 x 19,2

8 Baños

Se propone la utilización en el frontal del baño un revestimiento monoporoso rectificado. En baños secundarios, revestimiento con piezas cerámicas.

PORCELANOSA Grupo



PORCELANOSA Grupo



Baño Principal

Roca **noken** **SYSTEMPOOL**
PORCELANOSA BATHROOMS PORCELANOSA GROUP

INCLUYE :
NOKEN. Inodoro NK Essence suspendido
SYSTEMPOOL. Lavabo Krion Stone: ENC RAS
NOKEN. Plato ducha Project
ROCA. Mezclador para ducha con ducha de mano ROCA. Rociador de pared Raindream
ROCA. Grifería lavabo L90 monomando con caño Mezzo

Baño Secundario

Roca **noken** **SYSTEMPOOL**
PORCELANOSA BATHROOMS PORCELANOSA GROUP

INCLUYE :
NOKEN. Inodoro NK Essence con pedestal.
SYSTEMPOOL. Lavabo Krion Stone: ENC RAS
NOKEN. Bañera Minimal
ROCA. Grifería bañera L90
ROCA. Grifería lavabo L90 monomando con caño Mezzo

Amplitud en las estancias para hacer tu vida más cómoda



9 Agua caliente sanitaria

Sistema de ACS mediante termo eléctrico con aportación de energía solar según normativa de eficiencia energética.

10 Cocinas



Cocina totalmente amueblada con puertas ultramatt/ultragloss de 2aKüchen, en color blanco. Electrodomésticos con terminación inoxidable de la marca Balay.

Encimera de cocina Silestone. Se propone la utilización en el frontal de la cocina el mismo material de la encimera. Fregadero con terminación de acero inoxidable y vidrio, grifería monomando no extraíble.

INCLUYE*:

Placa vitrocerámica BALAY 3EB720LR
Horno BALAY 3HB2010NO
Microondas BALAY 3CP4002XO
Módulo integración campana BALAY 3BF267EX
Lavavajillas Integrable BALAY 3VF301NP
Lavadora libre instalación BALAY 3TS873BC
Frigorífico inox BALAY 3KF6650MI
Fregadero Bajo encimera FRANKE BMG ME
Grifo Monomando FRANKE MATRIX
Encimera Silestone grupo I

*Referencias están sujetas a disponibilidad en catálogo del fabricante



Imágenes orientativas y no reales

11 Falsos techos y pinturas

Falso techo continuo en toda la vivienda mediante placas continuas de cartón-yeso, salvo en baños que serán placas de 60x60 desmontables.

Pintura plástica lisa en color blanco en paramentos verticales. Techos de color blanco.

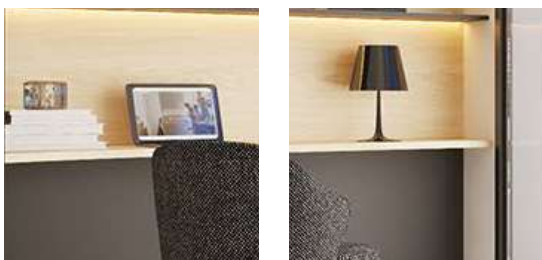
12 Instalaciones de electricidad, T.V. y telefonía

Instalación Eléctrica realizada según R.E.B.T. con grado de electrificación elevada. Iluminación leds en cocinas. Tomas de Televisión, Teléfono y Telecomunicaciones en salón y dormitorios y de Televisión en terrazas.

Detectores de presencia en zonas comunes. Mecanismos eléctricos de la casa Siemens.

Empleo de luminarias con tecnología LED en zonas comunes y urbanización.

Tomas de Televisión, Teléfono y Telecomunicaciones en salón y dormitorios y de Televisión en terraza.





13 Calefacción y climatización

Instalación Completa de Aire Acondicionado, con bomba de calor (refrigeración y calefacción) y conductos de fibra de vidrio.

14 Sistema de ventilación y extracción

Instalación de renovación del aire interior de viviendas con bocas de extracción en baños y cocinas. La unidad interior instalada sobre falso techo de baño.



Imágenes orientativas y no reales



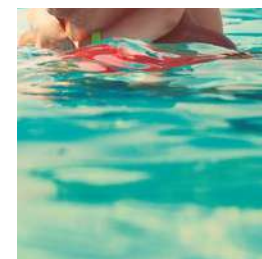
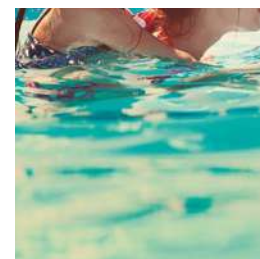
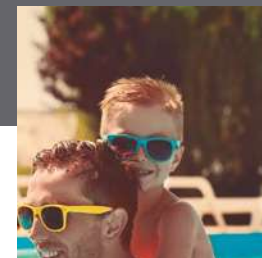
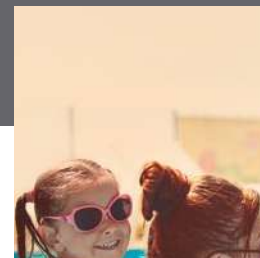
15 Acceso y zonas comunes

Piscinas colectiva de adultos e infantil de uso comunitario.

Amplias zonas ajardinadas.

Vallado perimetral con murete de hormigón y valla metálica e interior de viviendas de planta baja con peto de obra y jardinería.

Un Residencial
pensado para
la calidad de vida
de sus ocupantes.



Puerta de acceso de
vehículos con accionamiento
automático

16 Garaje comunitario

Puertas de acceso de vehículos con accionamiento automático.

Suelo de hormigón con acabado de revestimiento a base de resinas y paredes verticales de aparcamiento con muros de hormigón.

Trasteros y recintos interiores acabados con pintura plástica y solados de gres.



Señalización
de las plazas
y pictogramas

Imágenes orientativas y no reales



17 Calificación energética



Mejora de las soluciones constructivas para optimizar el consumo energético y garantizar el confort y disfrute del usuario.



Uso de bombillas led en distintas zonas de la edificación, garantizando un consumo, duración y eficacia óptimas.

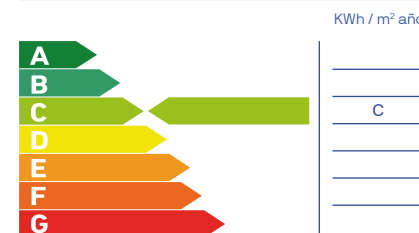


Última tecnología en sistemas de climatización y calidad del aire, priorizando tanto el resultado final del producto como el bajo consumo.

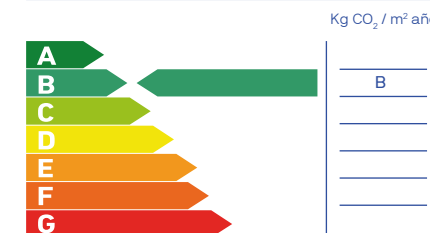


Dispositivos sanitarios respetuosos con el medio ambiente. Su bajo consumo supone un ahorro significativo en la factura además de contribuir a mejorar nuestro entorno.

Consumo de energía primaria no renovable

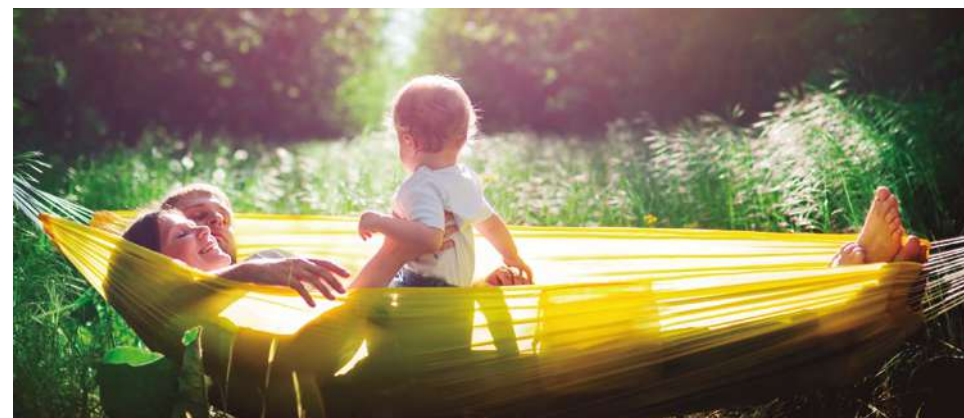


Emisiones de dióxido de carbono

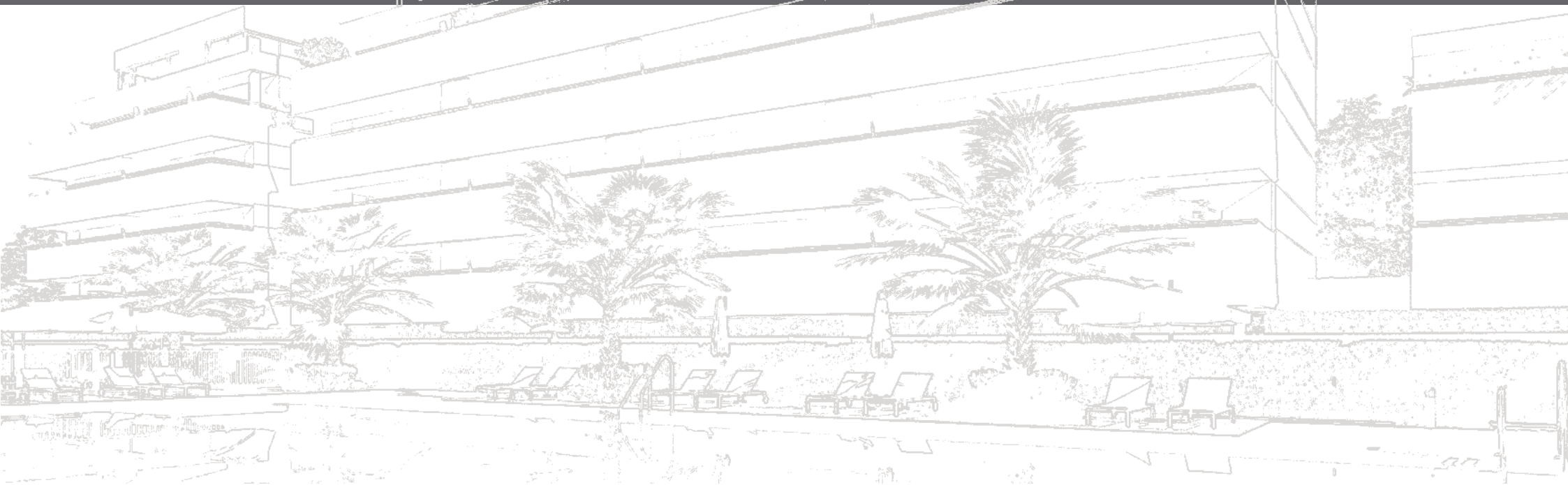


Nota: La presente información, perspectiva, medidas, cotas y documentación gráfica tienen carácter orientativo, no siendo vinculantes desde el punto de vista contractual. En consecuencia, estarán sujetas a posibles modificaciones por exigencias de índole técnica, jurídica o administrativa derivadas de la obtención de las licencias y autorizaciones necesarias, así como necesidades constructivas o de diseño a juicio de la Dirección de Obra, sin que ello suponga merma de calidad. El mobiliario, jardinería y electrodomésticos tienen carácter meramente ornamental y, por tanto, no se entregan con la vivienda excepto cuando estén expresamente incluidos en la memoria de calidades. Las cotas de armarios se refieren a huecos de albañilería. El mobiliario de cocina y la disposición de los electrodomésticos pueden sufrir ligeras variaciones en función de su montaje definitivo. Los solados y alicatados tienen igualmente carácter orientativo, pudiendo sufrir modificaciones.

Nuestros estándares de calidad proporcionan unos resultados excelentes que garantizarán el confort y disfrute de la vivienda al usuario, disfrutando no solo de las mejores calidades del mercado, sino también de los menores consumos energéticos posibles.



metrovacesa. ahora sí



Descubre tu nueva casa en [metrovacesa.com](https://www.metrovacesa.com) | 900 55 25 25 | infopromociones@metrovacesa.com

La presente memoria de calidades constructivas es meramente orientativa, reservándose Metrovacesa, S.A., la facultad de introducir aquellas modificaciones que vengan motivadas por razones técnicas o jurídicas, que sean indicadas por el arquitecto director de la obra por ser necesarias o convenientes para la correcta finalización del edificio o que sean ordenadas por los organismos públicos competentes, en cuyo caso serán sustituidos por otros de igual o superior calidad. Las imágenes de este folleto son orientativas y no vinculantes a nivel contractual.